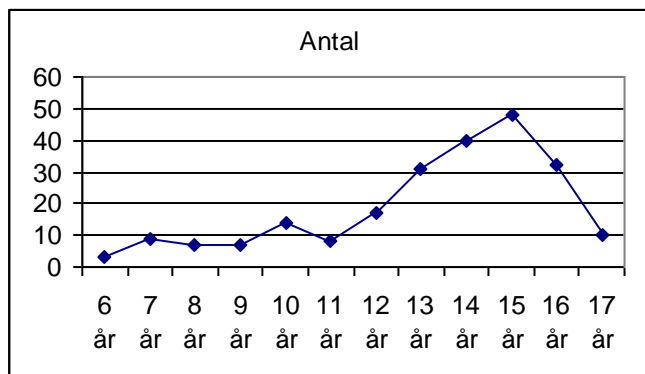


Delresultater fra Børnesagens Fællesråds skoleundersøgelse 2007

Undersøgelsen vedrører 225 børn og unge indskrevet i 2007. Pga. det lave antal kan tallene ikke bruges til at dokumentere en udvikling, men pege på en række problemfelter, der bør undersøges nøjere.

Elevernes alder



Handleplan og undervisning

	2006	2007
Handleplan	77%	62%
Handleplan inkl. skole	66%	66%
Handleplan inkl. skole for alle	54%	40%
Materiale fra skole	55%	53%

Skoleskift inden anbr. 2,3 2

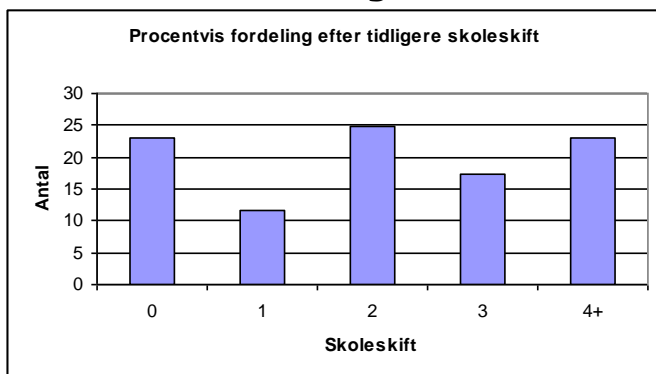
Forekomsten af handleplan generelt og især handleplan, der inkluderer undervisning er væsentlig lavere for elever, der ved anbringelsen ikke modtog undervisning. Her er tallene:

"Skulkere"

	2006	2007
Handleplan	82 %	40 %
Handleplan inkl. skole	65 %	43 %
Materiale fra skole	56 %	30 %

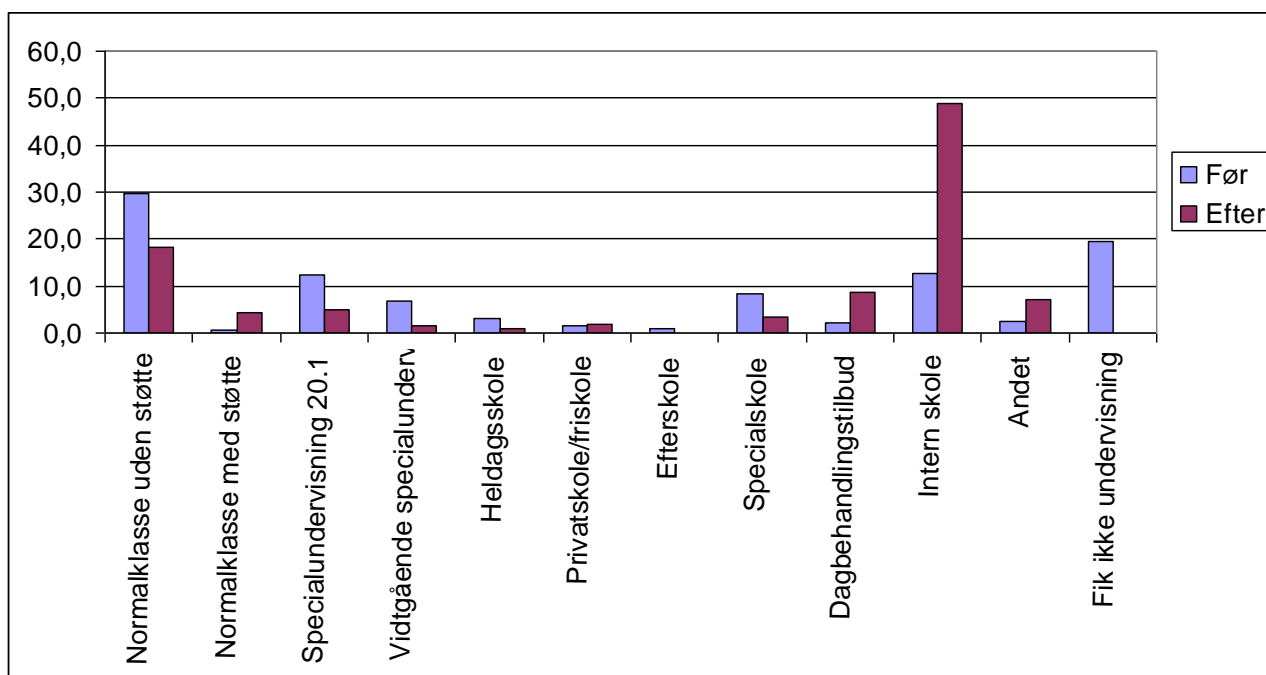
Det vil sige at af de børn og unge, der ikke modtog undervisningen ved anbringelsen er det kun ca. 17% (43 % af 40 %), der ifølge det oplyste havde en handleplan, der inkluderede undervisning, i modsætning til alle børn og unge, hvor det var 40 %.

Skoleskift før anbringelsen



Undervisning før og efter anbringelsen

Undervisningstilbud	Før	Efter
Normalklasse uden støtte	30 %	18 %
Normalklasse med støtte	1 %	4 %
Specialundervisning 20.1	12 %	5 %
Vidtgående specialundervisning	7 %	1 %
Heldagsskole	3 %	1 %
Privatskole/friskole	2 %	2 %
Efterskole	1 %	0 %
Specialskele	8 %	3 %
Dagbehandlingstilbud	2 %	9 %
Intern skole	13 %	49 %
Andet	3 %	7 %
Fik ikke undervisning	19 %	0 %
I alt	100 %	99 %



Elever uden undervisningstilbud ved anbringelsen

17 % har i gennemsnit været uden undervisning i 6 – 7 måneder. Varierende fra 3 uger til 2 år.

Ventetid på undervisningstilbud efter anbringelsen

11 dage – 25 dage i gennemsnit.

23 % venter mellem 2 uger og 9 måneder.

Ventetid forekommer primært ved ekstern undervisning (Folkeskolen)

Det ugentlige timetal

Der var syv elever, der fik under 12 timers ugentlig undervisning

Skoleskift under anbringelsen

15 elever har skiftet skoletilbud en gang i løbet af året, 3 har skiftet 2 gange i løbet af året.

Udskrevne elever i undersøgelsen:

20 elever er blevet udskrevet inden 31.12.2007. En del blev viderevisiteret eller hjemgivet.